

Técnica del inhalador de vaporización lenta

Inhalador Respimat®

INHALADOR DE VAPORIZACIÓN LENTA

Cómo usar el inhalador Respimat®

Su médico le ha recetado un medicamento que viene en un inhalador Respimat. Es importante que sepas cómo usar el dispositivo Respimat para que puedas tomar tu medicación correctamente y respirar mejor.

Carga del inhalador.

Siga estas instrucciones para preparar su inhalador; Deberá hacer esto cada vez que cambie el cartucho:



1. Retire la base transparente presionando el botón de seguridad.



2. Inserte el cartucho de medicamento en el inhalador.



3. Coloque el inhalador sobre una superficie firme y empújelo hacia abajo para asegurarse de que el cartucho esté completamente dentro del inhalador.



4. Vuelva a colocar la base transparente.



5. Gire la base transparente en la dirección de las flechas hasta que escuche un clic.



6. Abra la tapa.
7. Apunte el inhalador hacia abajo y presione el botón de liberación.

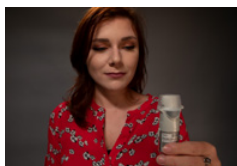


8. Cierre la tapa. Repita los pasos 5 a 7 hasta que vea que sale un vapor del inhalador. Repita los pasos 5 a 7 tres veces más. Su inhalador ya está listo para usar.

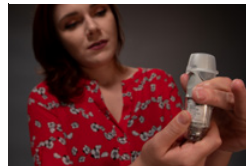


Utilización del inhalador

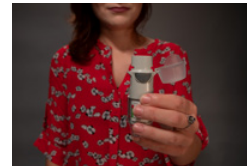
Para usar su inhalador Respimat, complete estas instrucciones:



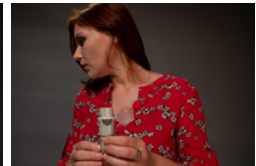
1. Siéntase derecho o póngase de pie.
2. Sostenga el inhalador Respimat en posición vertical con una mano.



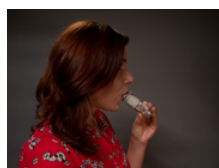
3. Gire la base transparente en la dirección de las flechas hasta que escuche un clic.



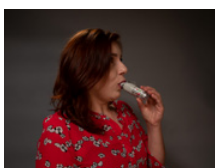
4. Abra la tapa.



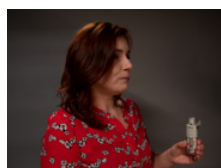
5. Mantenga el inhalador alejado de su cara y luego exhale.



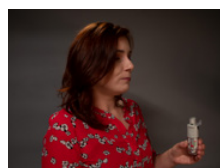
6. Coloque el inhalador entre los labios y apúntelo hacia la parte posterior de la garganta. Cierra los labios alrededor de la boquilla. Importante: No cubra las rejillas de ventilación a los lados del inhalador con los dedos.



7. Respire lenta y profundamente y presione el botón de liberación. Inhale el medicamento. las rejillas de ventilación a los lados del inhalador con los dedos.



8. Aguanta la respiración durante 10 segundos. Si no puede contener la respiración durante 10 segundos, aguanta todo el tiempo que puedas.



9. Exhale lentamente.



10. Cierre la tapa.



11. Si necesita otra dosis, repita pasos 3-10.

! Deseche correctamente el cartucho vacío. Mantenga el dispositivo Respimat y todos los medicamentos fuera del alcance de los niños y los animales domésticos.

 CHEST®